



SENSORI MAGNETICI ATEX



La società STEM, da sempre alla ricerca di soluzioni semplici ed efficaci nel campo dei sensori magnetici, presenta la nuova serie ATEX composta da sei nuovi modelli, in grado di soddisfare tutte le possibili necessità d'installazione.

I prodotti sono stati testati nei laboratori IMQ e sono adatti per essere utilizzati in:

- ZONA 2 e 22
- CATEGORIA 3G e 3D

In accordo con la direttiva: 2014/34/EU

I nostri sensori ATEX sono marcati:

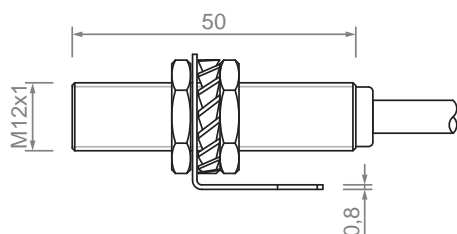
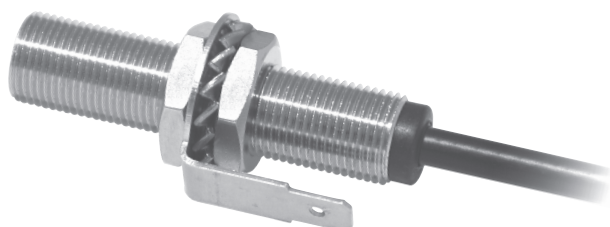
II 3G Ex mc IIC T6 Gc

II 3D Ex mc IIIC T75° Dc



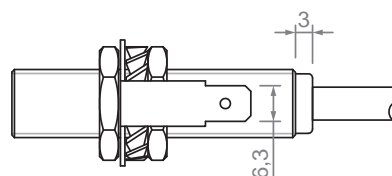
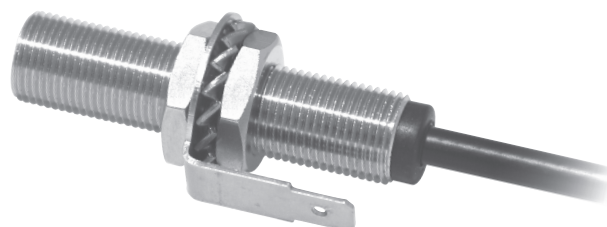
CODICE SENSORE D128 BB UL Z...X 0 EX

CODICE SENSORE D128 BB UL Z...B 0 EX



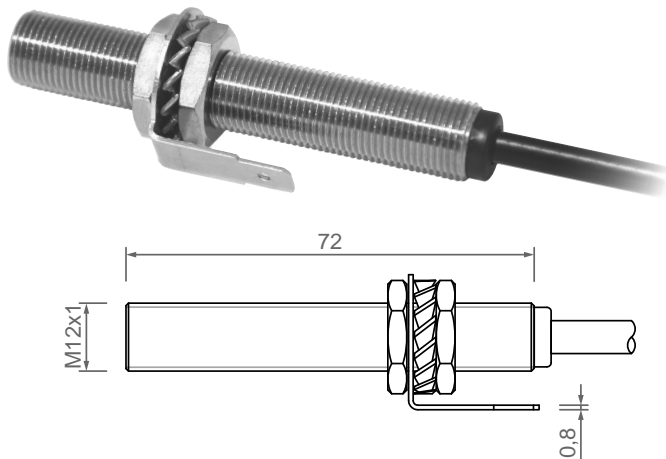
Corpo in acciaio AISI316 con terminale di terra;
Cavo UL bipolare in PVC nero 2 x AWG20;
Lunghezza cavo su richiesta.

Tensione massima (V):	200 Vdc, 250 Vac
Potenza massima (W):	50 W
Corrente massima (A=W/V):	0,5 A
Grado di protezione :	IP67
Temperatura Ambiente :	-20°C ... +70°C



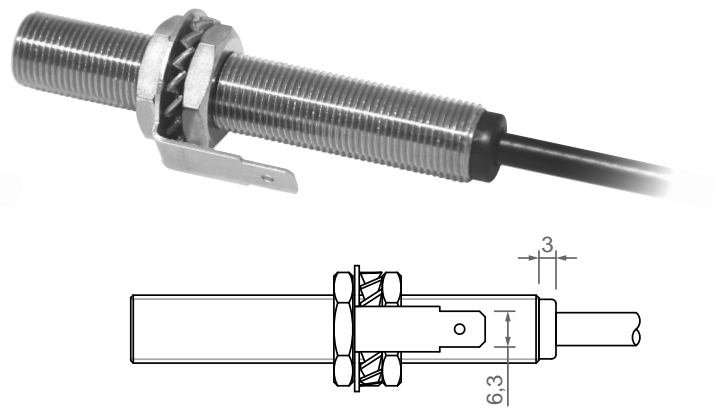
Corpo in ottone nichelato con terminale di terra;
Cavo UL bipolare in PVC nero 2 x AWG20;
Lunghezza cavo su richiesta.

Tensione massima (V):	200 Vdc, 250 Vac
Potenza massima (W):	50 W
Corrente massima (A=W/V):	0,5 A
Grado di protezione :	IP67
Temperatura Ambiente :	-20°C ... +70°C

CODICE SENSORE D122 BB UL Z...X 0 EX

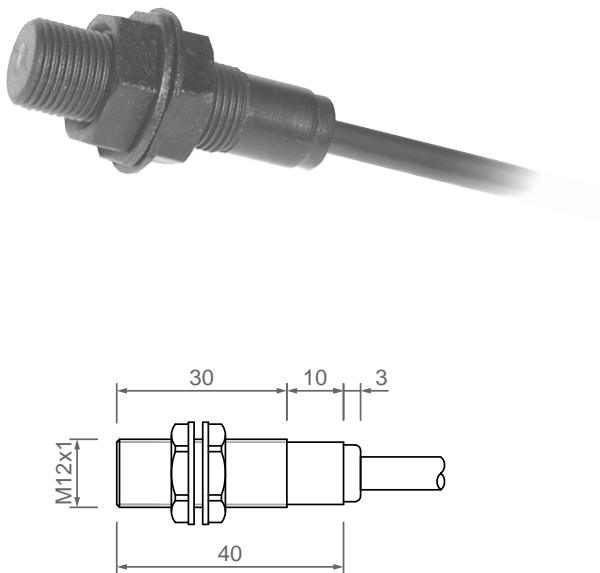
Corpo in acciaio AISI316 con terminale di terra;
Cavo UL bipolare in PVC nero 2 x AWG20;
Lunghezza cavo su richiesta.

Tensione massima (V):	200 Vdc, 250 Vac
Potenza massima (W):	50 W
Corrente massima (A=W/V):	0,5 A
Grado di protezione :	IP67
Temperatura Ambiente :	-20°C ... +70°C

CODICE SENSORE D122 BB UL Z...B 0 EX

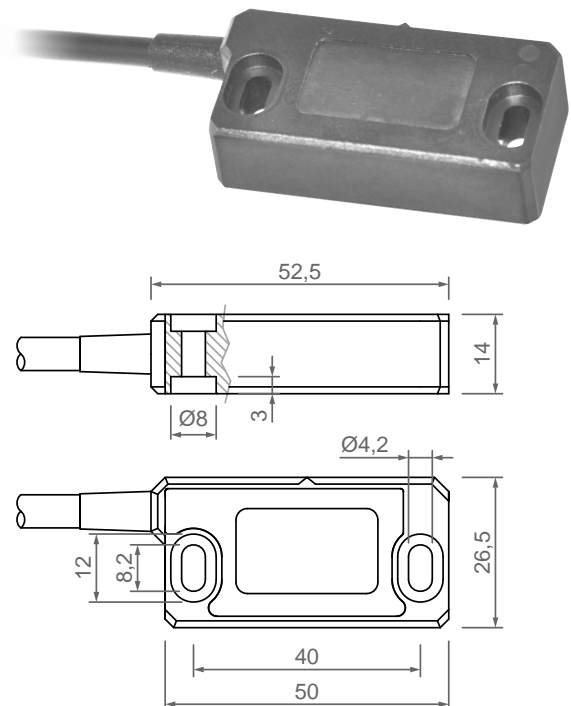
Corpo in ottone nichelato con terminale di terra;
Cavo UL bipolare in PVC nero 2 x AWG20;
Lunghezza cavo su richiesta.

Tensione massima (V):	200 Vdc, 250 Vac
Potenza massima (W):	50 W
Corrente massima (A=W/V):	0,5 A
Grado di protezione :	IP67
Temperatura Ambiente :	-20°C ... +70°C

CODICE SENSORE D12P BB UL Z...P 0 EX

Corpo in PA6 rinforzato con fibra di vetro;
Cavo UL bipolare in PVC nero 2 x AWG20;
Lunghezza cavo su richiesta.

Tensione massima (V):	200 Vdc, 250 Vac
Potenza massima (W):	50 W
Corrente massima (A=W/V):	0,5 A
Grado di protezione :	IP67
Temperatura Ambiente :	-20°C ... +70°C

CODICE SENSORE E780 BB UM Z...P 0 EX

Corpo in PA6 rinforzato con fibra di vetro;
Cavo UL bipolare in PVC nero 2 x AWG22;
Lunghezza cavo su richiesta.

Tensione massima (V):	200 Vdc, 250 Vac
Potenza massima (W):	50 W
Corrente massima (A=W/V):	0,5 A
Grado di protezione :	IP67
Temperatura Ambiente :	-20°C ... +70°C